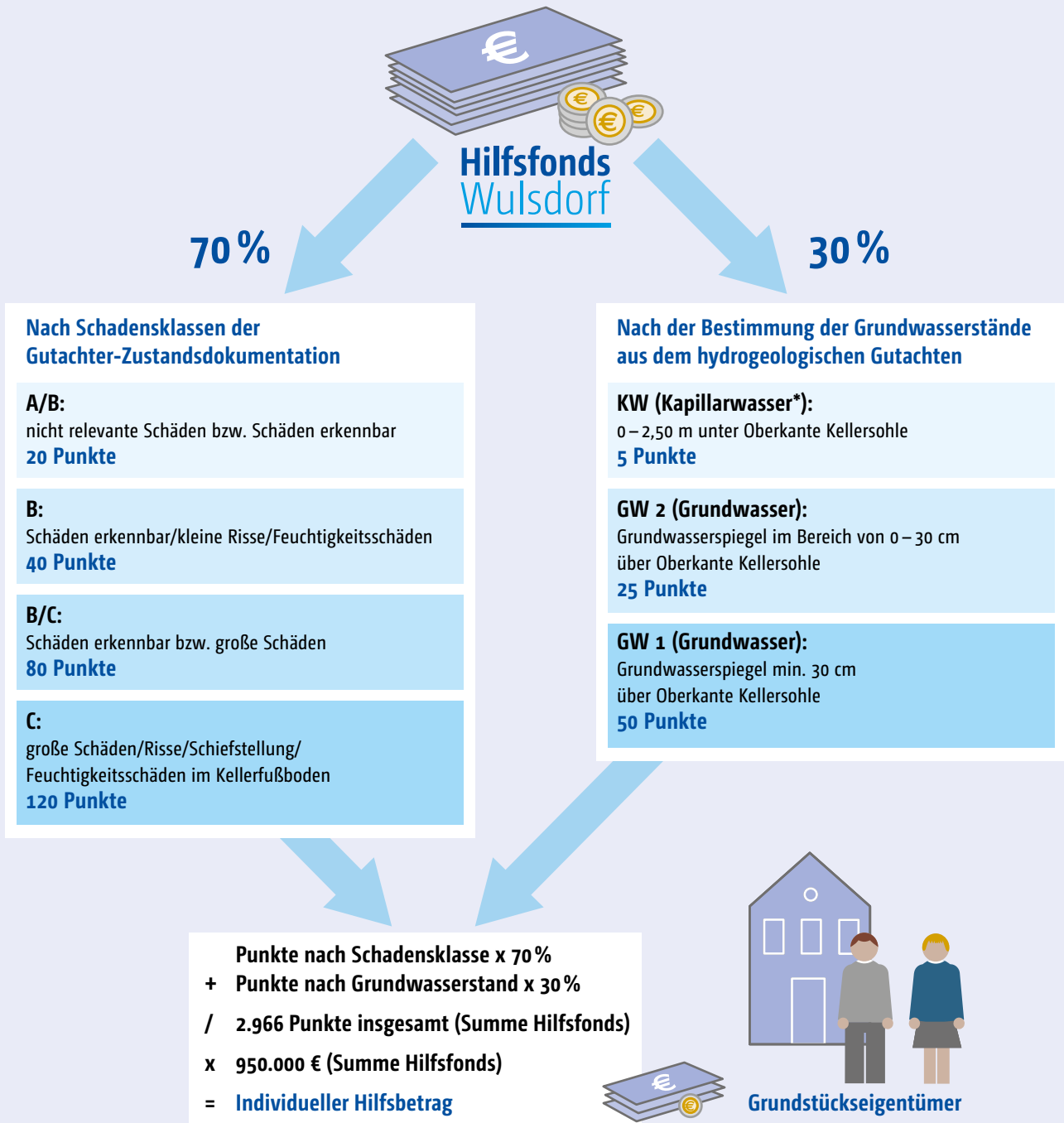


So wird der Hilfsfonds verteilt



Beispielrechnungen

- 1) **A/B** und **KW** $((20 \times 70\%) + (5 \times 30\%)) / 2.966 \text{ Punkte} \times 950.000 \text{ €} = 4.964,60 \text{ €}$
- 2) **B** und **GW2** $((40 \times 70\%) + (25 \times 30\%)) / 2.966 \text{ Punkte} \times 950.000 \text{ €} = 11.370,53 \text{ €}$
- 3) **C** und **GW1** $((120 \times 70\%) + (50 \times 30\%)) / 2.966 \text{ Punkte} \times 950.000 \text{ €} = 31.709,37 \text{ €}$

* Grundwasser, das durch sogenannte Kapillarkräfte im Erdreich gehalten oder nach oben transportiert wird.

Stand: August 2018; Druckfehler und Irrtümer vorbehalten.